

Barreras a las Exportaciones, 2006-7

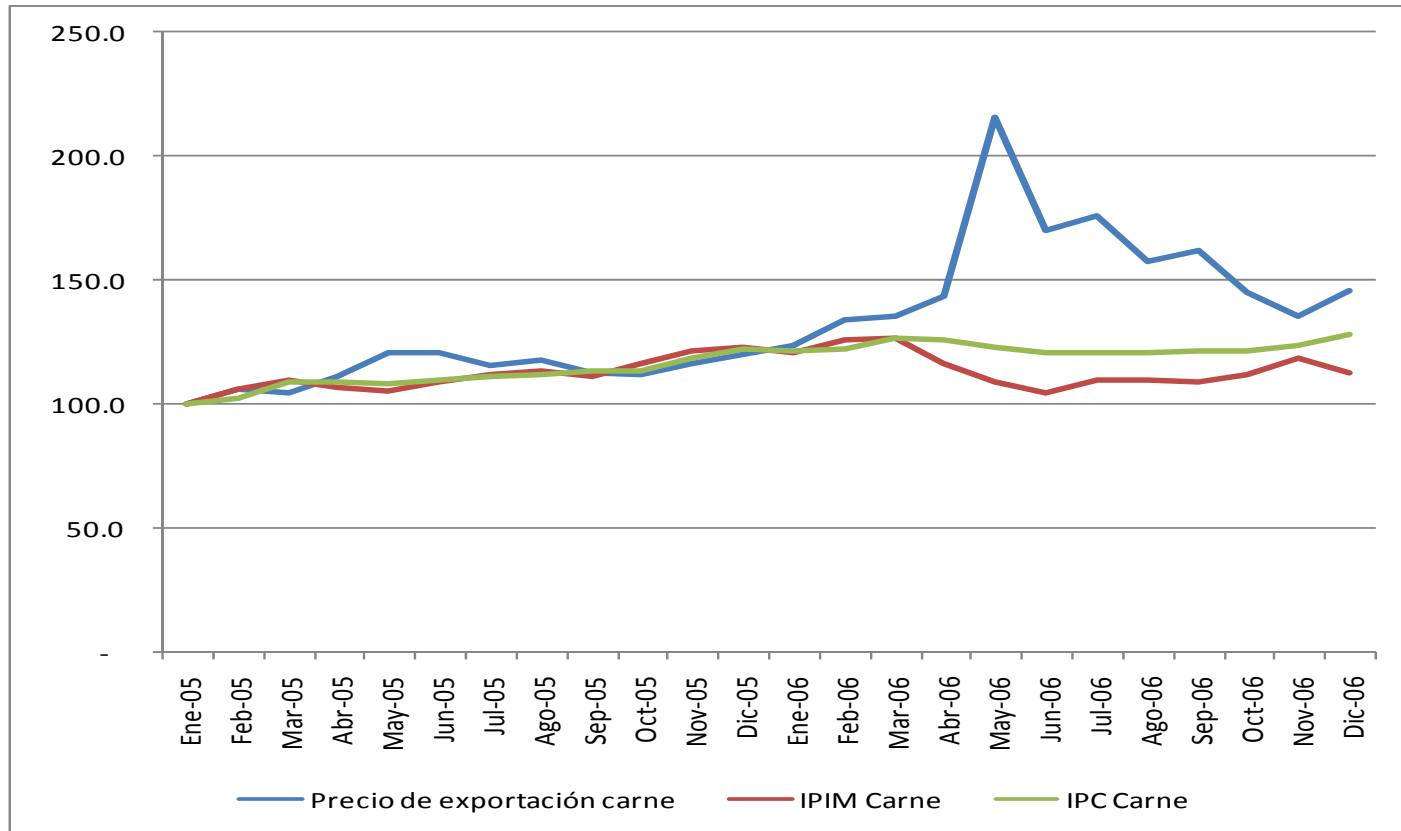
Primario	%	Procesado	%
Trigo	32.5(1)	Lácteos	5.0
Arroz	10.0	Arroz	10.0
Otros cereales	22.4	Té, yerba mate	5.0
Azucar	10.0	Azucar	5.0
Oleaginosos	27.5	Aceites	24.0
Carne bovina	38.0(1)	Carne bovina	25.0(1)

(1) Incluye el equivalente ad-valorem de las restricciones cuantitativas.

Barreras a las Exportaciones, 2006-7

- En relación al PBI, los ingresos por derechos de exportación están en un record histórico (alrededor de 2.5% incluyendo todos los productos).
- Desde 2002, los aumentos de tasas y restricciones cuantitativas han aumentado la discriminación contra los sectores agro industriales y particularmente, los productores primarios.
- El objetivo manifiesto ha sido la pobreza, pero la realidad es que los motivos fiscalistas parecen predominar.
- El escalonamiento ha sido acentuado por las restricciones cuantitativas.
- Las barreras sobre las exportaciones, le ocasionan mas daño al país que el proteccionismo agrícola mundial.

Precios y Restricciones Cuantitativas sobre la Carne Bovina



Derechos y Pobreza

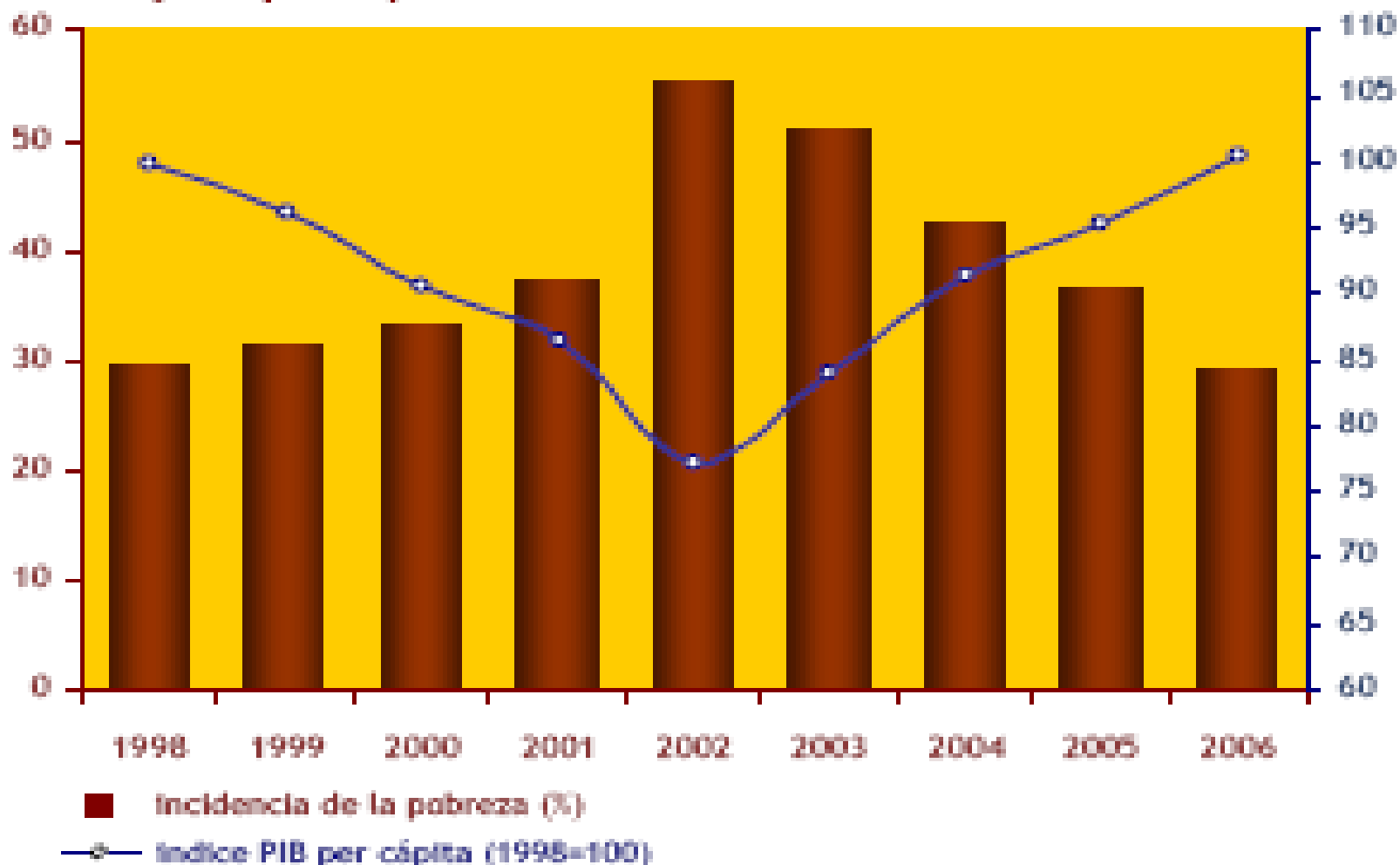
Aproximación Macroeconómica

Escenario: eliminación de los derechos

- Estimar la elasticidad de la incidencia de la pobreza con respecto al PBI.
- Estimar el impacto sobre el PBI.
- Con estos parámetros, estimar el impacto sobre la pobreza.

Crecimiento y Pobreza

Pobreza y PIB per cápita



Fuente: SEL Consultores

Fuente: elaboración propia, en base a datos de Ministerio de Economía e INDEC.

Crecimiento y Pobreza

- *Elasticidad Pobreza- PBI (1998-2006):*
 - Coeficiente: -2,5 (estadísticamente significativo).
 - Rendimientos decrecientes del PBI sobre la pobreza.
 - Las simulaciones usan: -0,5; -1,0 y -1,5.

- *Derechos y crecimiento del PBI:*
 - Modelo de equilibrio general agro-industrial (GTAP-AGR): valor agregado agro industrial aumentaría 32%.
 - Las simulaciones suponen:
 - Expansión agro industrial: 15%, 20%, y 25%.
 - Aumento del PBI: 2,8%; 3,7%, y 4,6%.

Derechos y Pobreza

Simulaciones

Impactos de una eliminación de los derechos

Elasticidad pobreza-PBI	Variación PBI		
	2,8%	3,7%	4,6%
- 0,5	-1,4%	-1,9%	-2,3%
- 1,0	-2,8%	-3,7%	-4,6%
- 1.5	-4,2%	-5,6%	-6,9% (1)

(1) Equivalente a unas 500,000 personas.

Source: Nogués-Porto (2007).

Barreras y Pobreza

Microsimulaciones

Basado en información micro:

- Estimar las variaciones de precios de la canasta básica de alimentos (unos 50 productos).
- Estimar la elasticidad ingreso-precio ($I=f(P)$) con información de la Encuesta Permanente de Hogares.
- Reestimar la incidencia de la pobreza.

Participación en el Costo de la Canasta Básica de Alimentos

Grupos	(%) (1)
Cereales y sub-productos	16,5
Carne bovina	30,1
Carne de pollo	2,5
Productos lácteos	13,4
Frutas	6,4
Verduras	6,7
Papas, etc.	5,5
Aceite comestible	3,6
Azucar	1,5
Otros	13,8
Total	100,0

(1) Precios de Diciembre de 2006 (último mes de estadísticas oficiales confiables).

Errores de Medición

Consumo anual per capita (kgs.)				
País	Bovina	Porcina	Pollo	Total
Argentina	64,5	5,7	30,0	94,6
Brasil	36,6	17,0	26,0	79,6
Uruguay	40,2	8,5	14,0	62,7

Relación entre el consumo de carne bovina y pollo: a) en la CBA=6,5 ; b) observada=2,2.

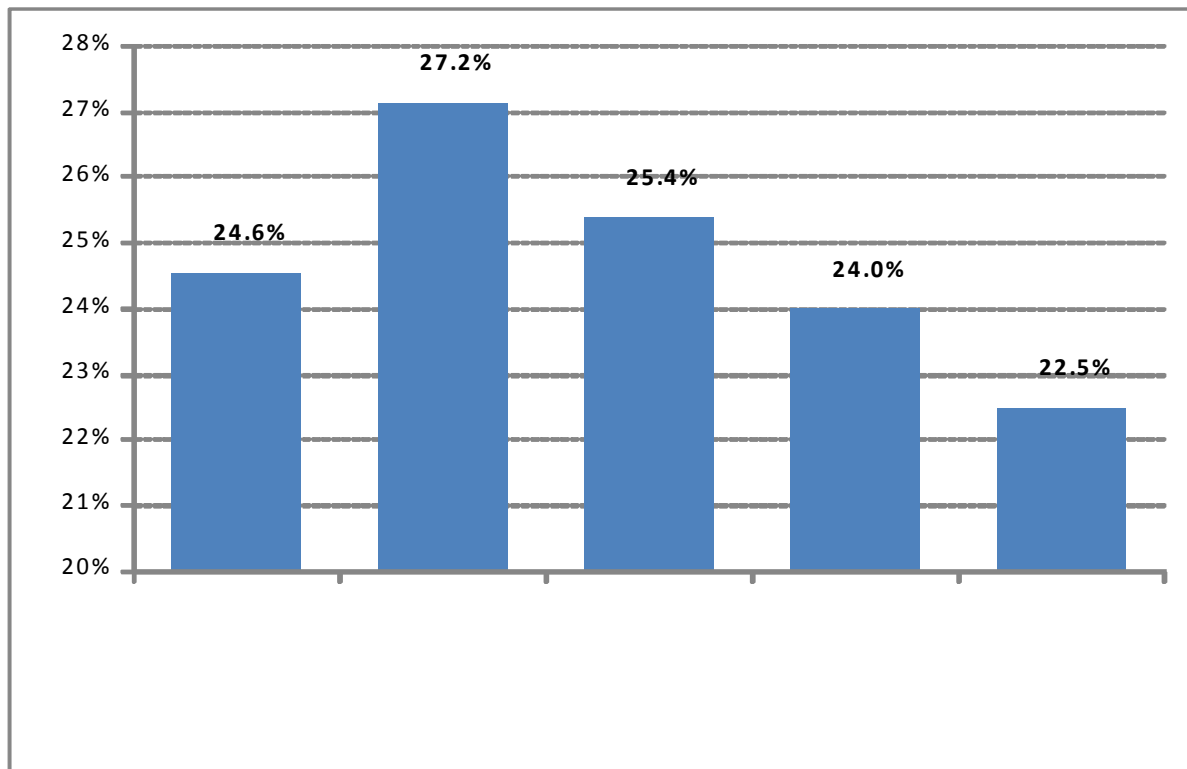
Barreras y Precios

Impacto de una eliminación de las barreras sobre el costo de la canasta básica de alimentos			
Políticas	Canasta básica	Canasta total	
Eliminación de los derechos	9,6%	4,5%	
Eliminación de los derechos y RC (1)	12,0 to 14,5%	5,6 to 6,7%	

(1) Incluye efecto precio de las RC sobre la carne vacuna y el trigo.
Fuente: Nogués y Porto (2007).

Barreras y Pobreza

Estimaciones de Microsimulación



El efecto precio aumentaría la pobreza en unas 590,000 personas.

Derechos y Empleo

Escenario: eliminación de los derechos.

- Estimar las variaciones de producción de los sectores agro-industriales (GTAP-AGR).
- Con estas variaciones, estimar el impacto directo sobre el empleo.
- Estimar los impactos indirectos con los multiplicadores de la MIP-97.

Derechos y Empleo

Impactos de eliminar los derechos sobre el empleo				
		Empleo creados		
Sectores	Niveles iniciales	Directos	Multiplicador indirecto	Total
Primario	1.296.000	168.000	1,62	272.160
Agro- Industria	500.000	10.000	3,74	37.400
Total	1.796.000	178.000	N.A.	309.560

Algunas Conclusiones

La eliminación de las barreras sobre las exportaciones podría:

- Reducir la incidencia de la pobreza entre 1,4% y 6,9% (por lo menos 100.000 personas).
- Aumentar el PBI entre un 2,8% y un 4,6%.
- Generar unos 300.000 empleos productivos.

Los impactos negativos iniciales pueden ser compensados con un programa de asistencia dirigida.

Incrementos Recientes (%)

Product	2006/7	7 de Noviembre 2007	11 de Marzo 2008
Soja	27,5	35	44
Girasol	20	35	39
Trigo	20	28	27
Maíz	20	25	24

Policy Suggestions

Targetted Food Subsidies

				Incidence without income adjust. (%)	
Monthly subsidy (\$)	Max. income	Annual cost (mill \$) (%GDP)	Persons	Poverty	Indigence
100	200	5,000 (0.8)	4,141,000	23.0	0.4
50	250	3,500 (0.5)	5,835,000	24.4	3.5
Base period				24.6	7.3
Price effect				27.2	9.1

Targetted food subsidies can more than compensate the pure price effects of dsmantling export barriers.

Some Conclusions

Elimination of export taxes and QRs would:

- Reduce the incidence of poverty by between 1.4% and 6.9% (at least 100,000 persons).
- Increase GDP and create around 300,000 new jobs.

Fiscal consequences:

- Reduce tax revenues by around 1.3% GDP.
- A temporary targeted food subsidy program would cost around 0.5% of GDP.
- This can be financed by eliminating ongoing concentrated subsidies to processors (0.3% GDP); reducing unproductive expenditures, and implementing a land tax.