



Libertad y Progreso

Consejo Argentino para las Relaciones Internacionales

13 de Abril de 2011

Conformado por:

ESEADE
CIIMA
INSTITUCIONES Y MERCADOS

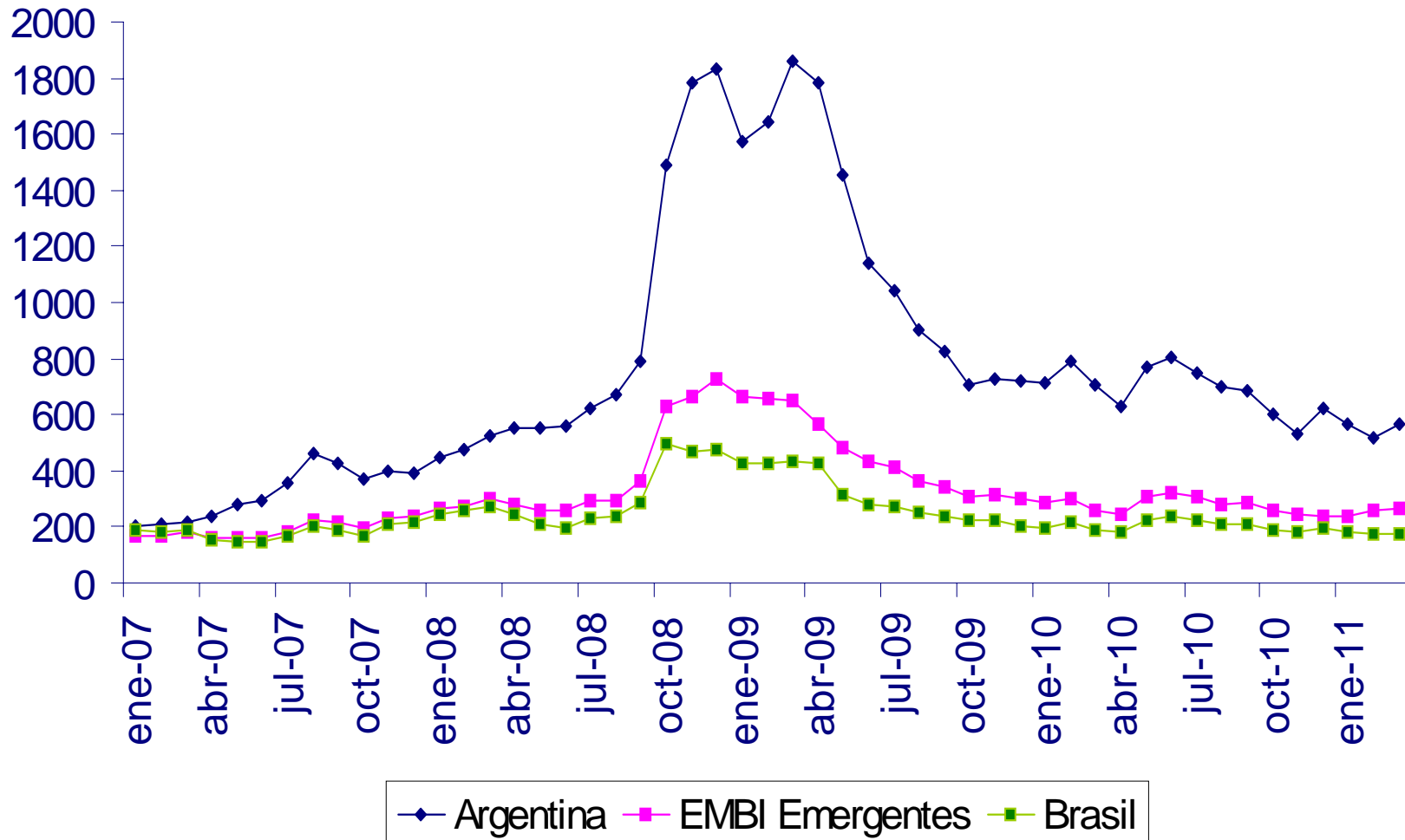
FUTURO ARGENTINO
CENTRO DE ESTUDIOS DEL FUTURO ARGENTINO

FORO
REPUBLICANO

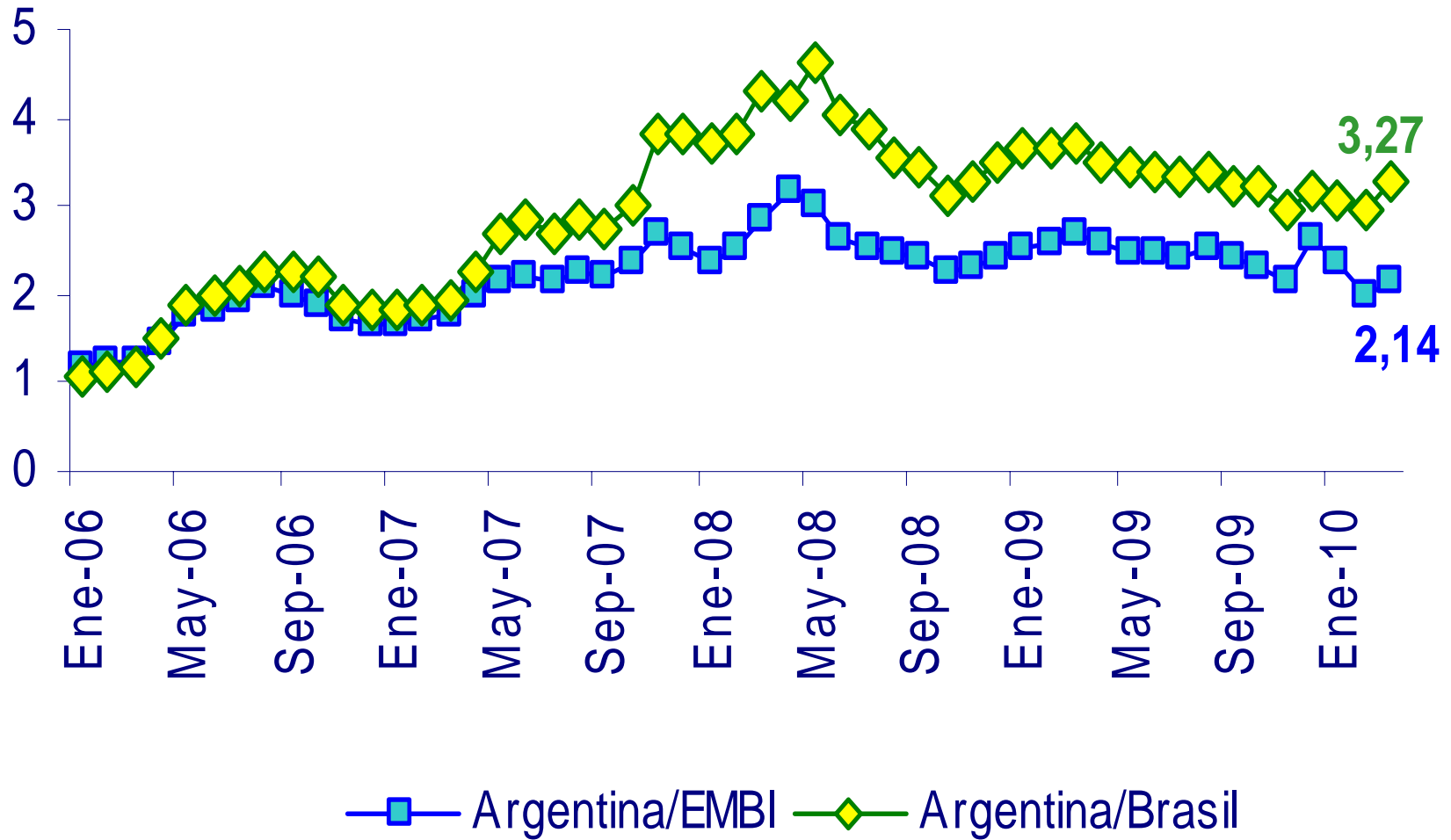
info@fororepublicano.com – www.fororepublicano.com – Tel: (54-11) 5252 06 23 / 0624 – Fax: (54-11) 4371 57 23 – Lavalle 636 / 5°

Libertad y Progreso – www.libertadyprogreso.org

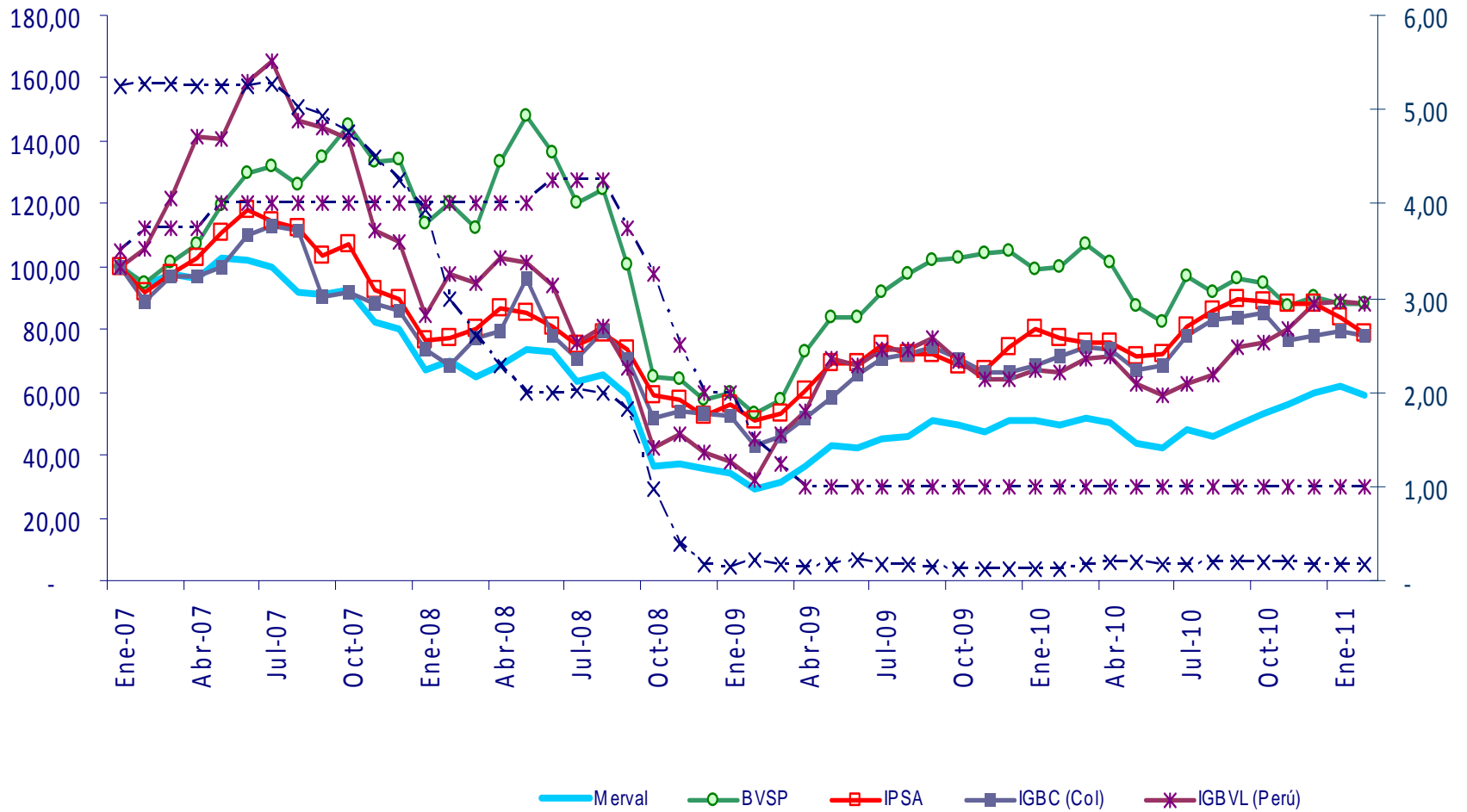
RIESGO PAÍS



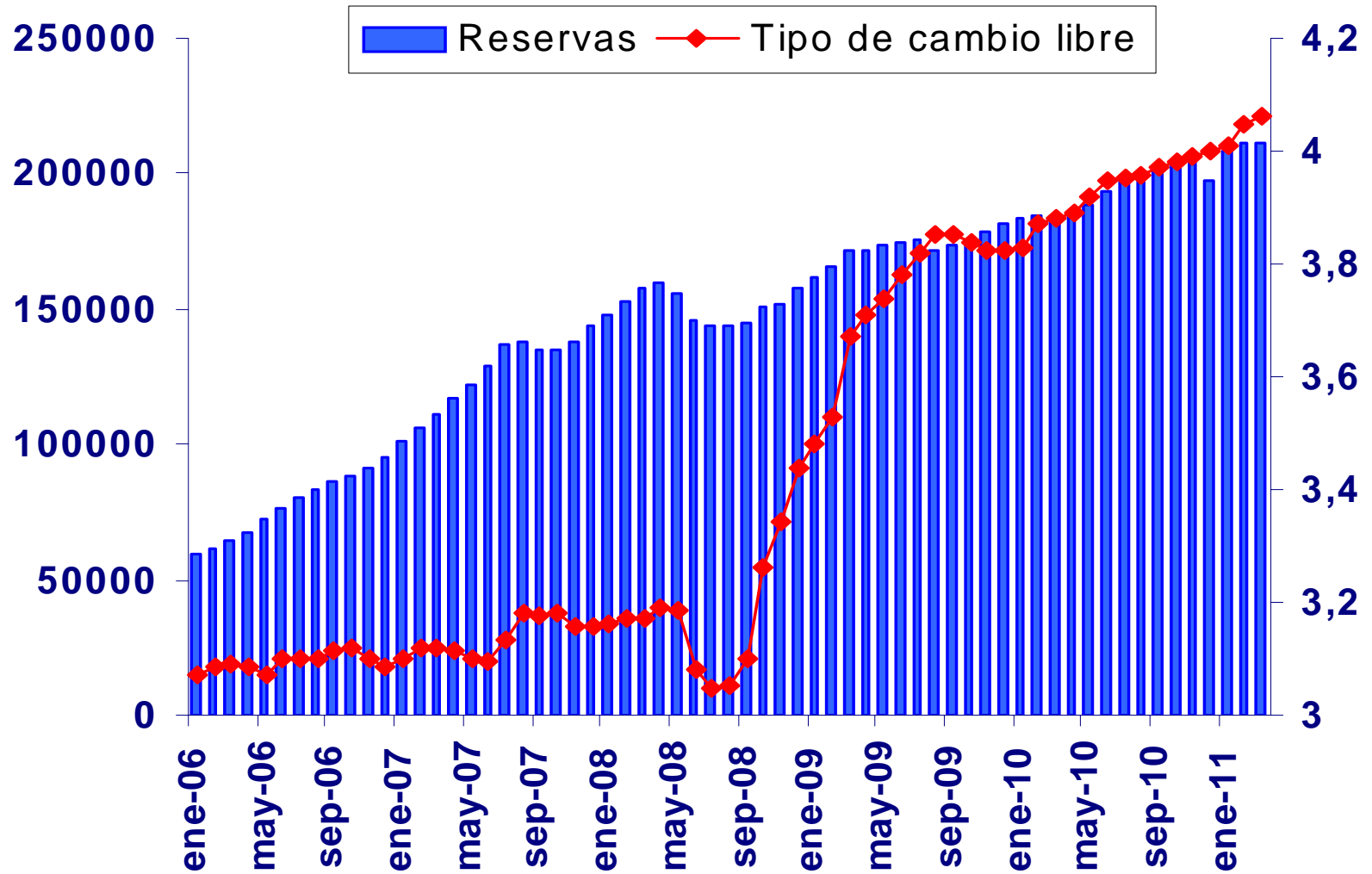
RIESGO PAÍS



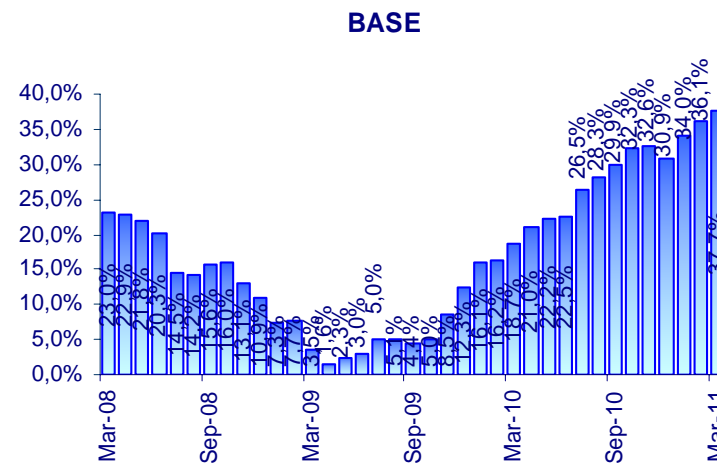
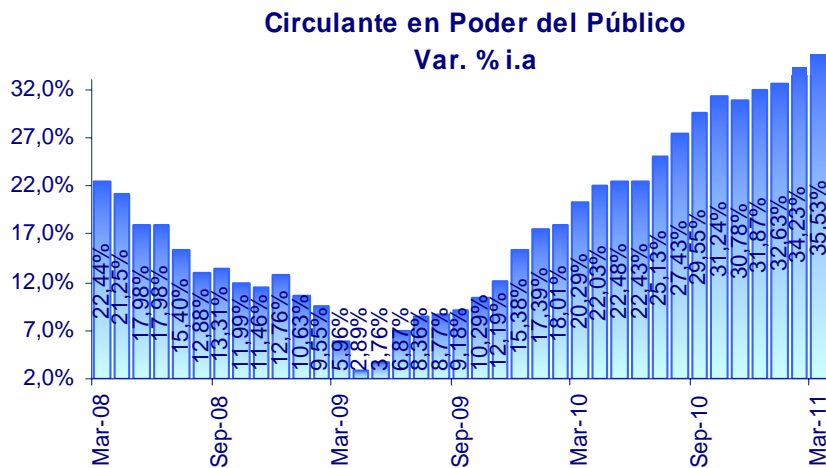
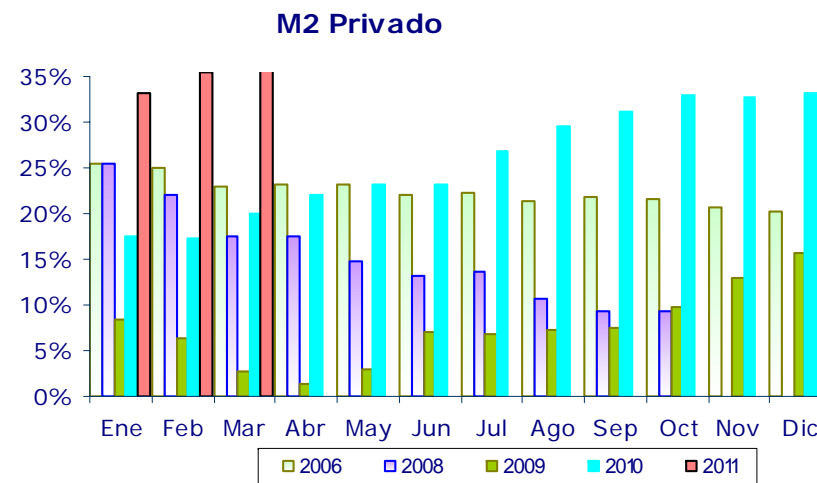
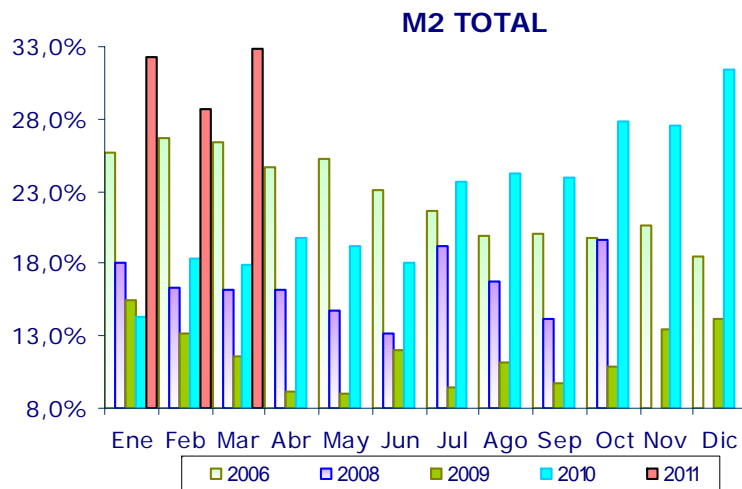
BOLSAS Y POLÍTICA MONETARIA



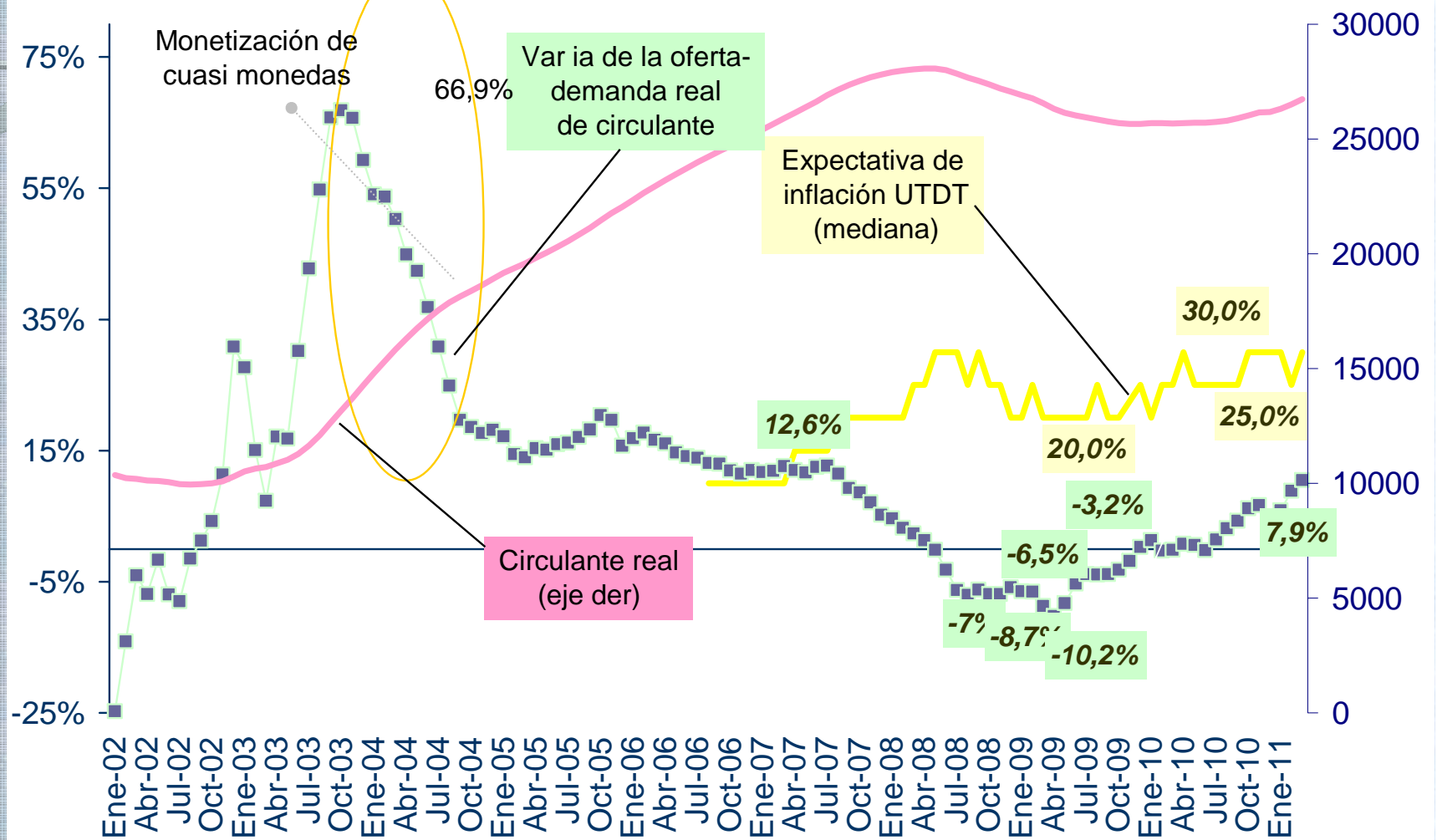
RESERVAS Y TIPO DE CAMBIO



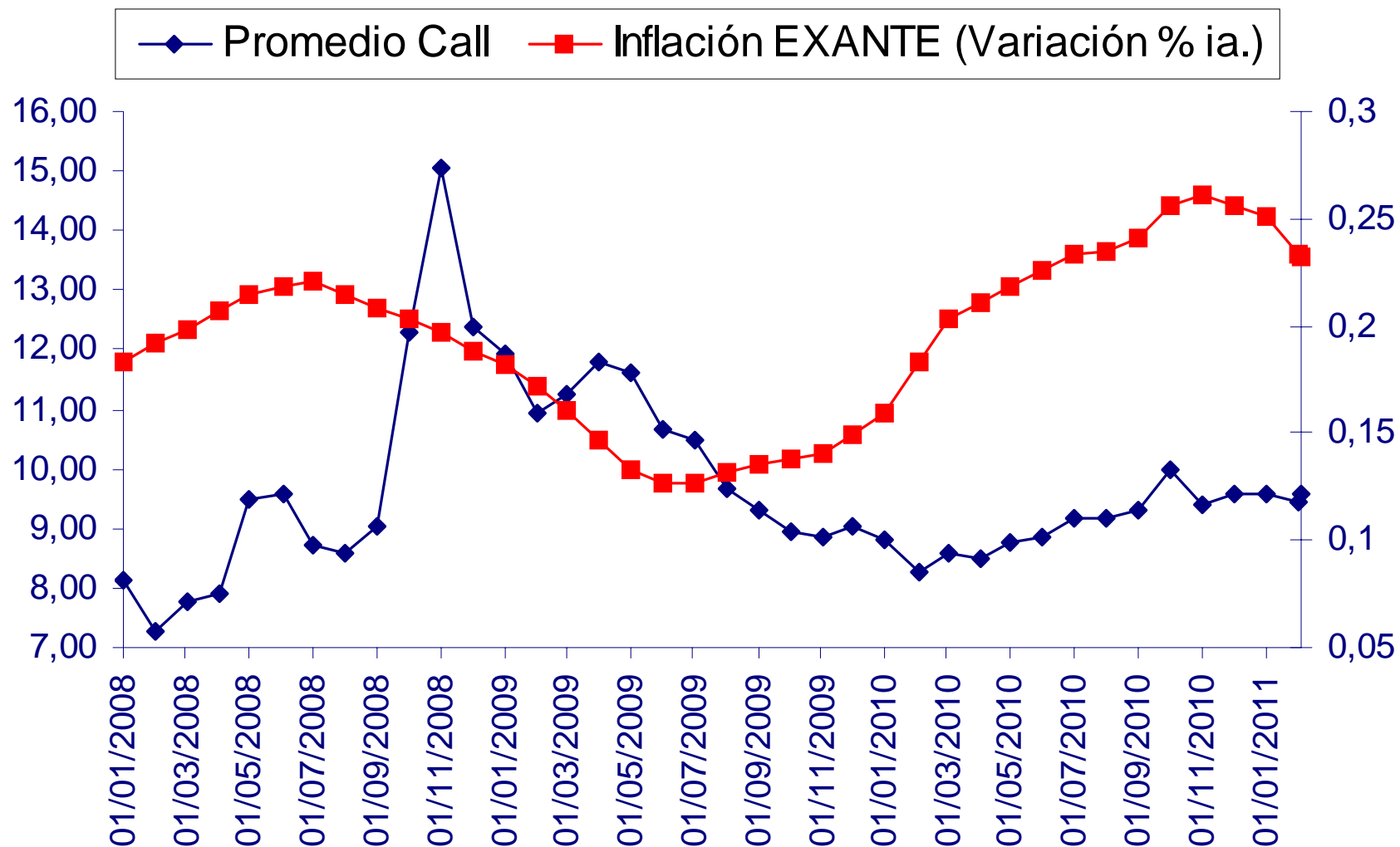
CUMPLIMIENTO DEL PROGRAMA MONETARIO



CIRCULANTE REAL Y EXPECTATIVAS



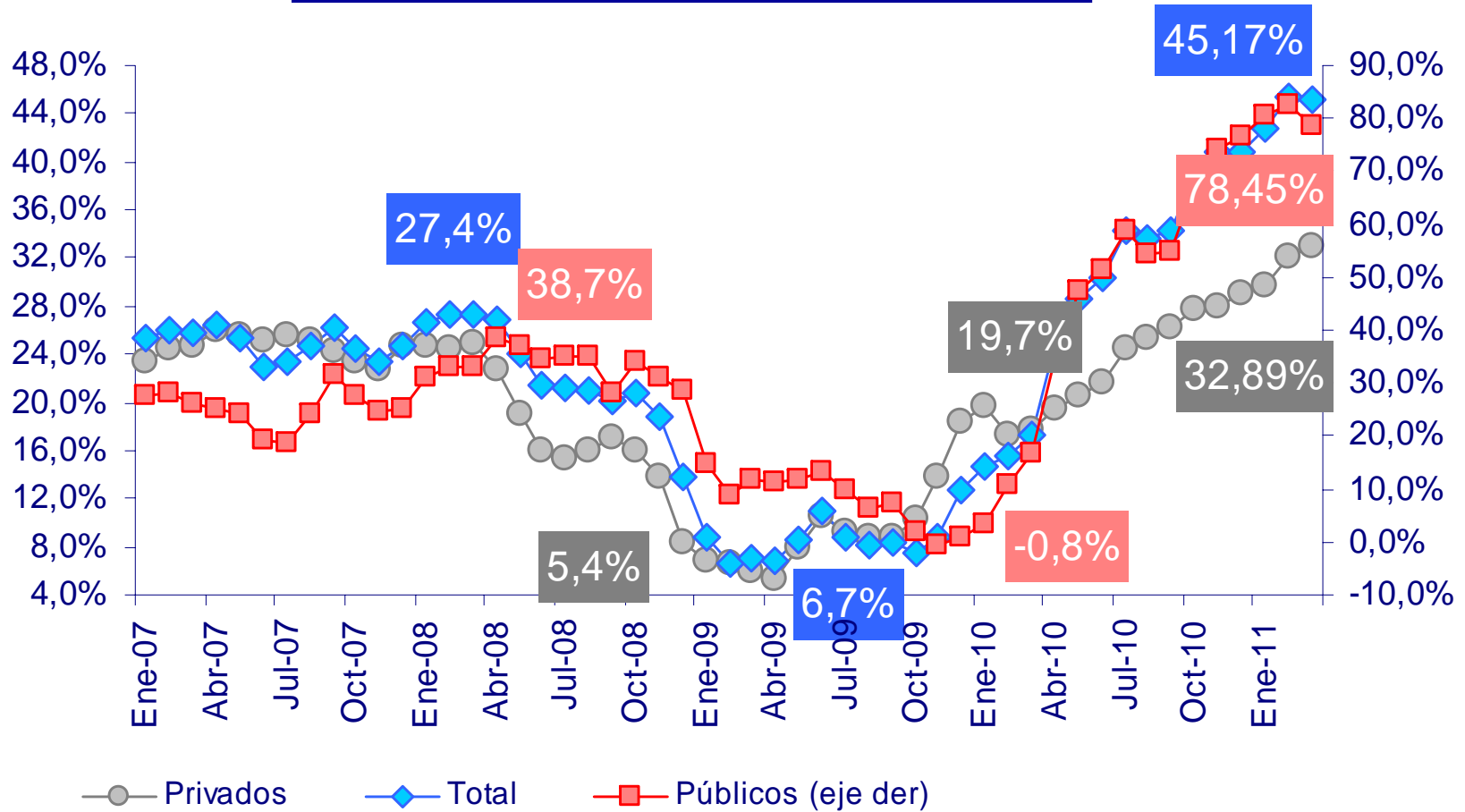
PROMEDIO CALL E INFLACIÓN



SISTEMA FINANCIERO

EVOLUCIÓN DE LOS DEPÓSITOS

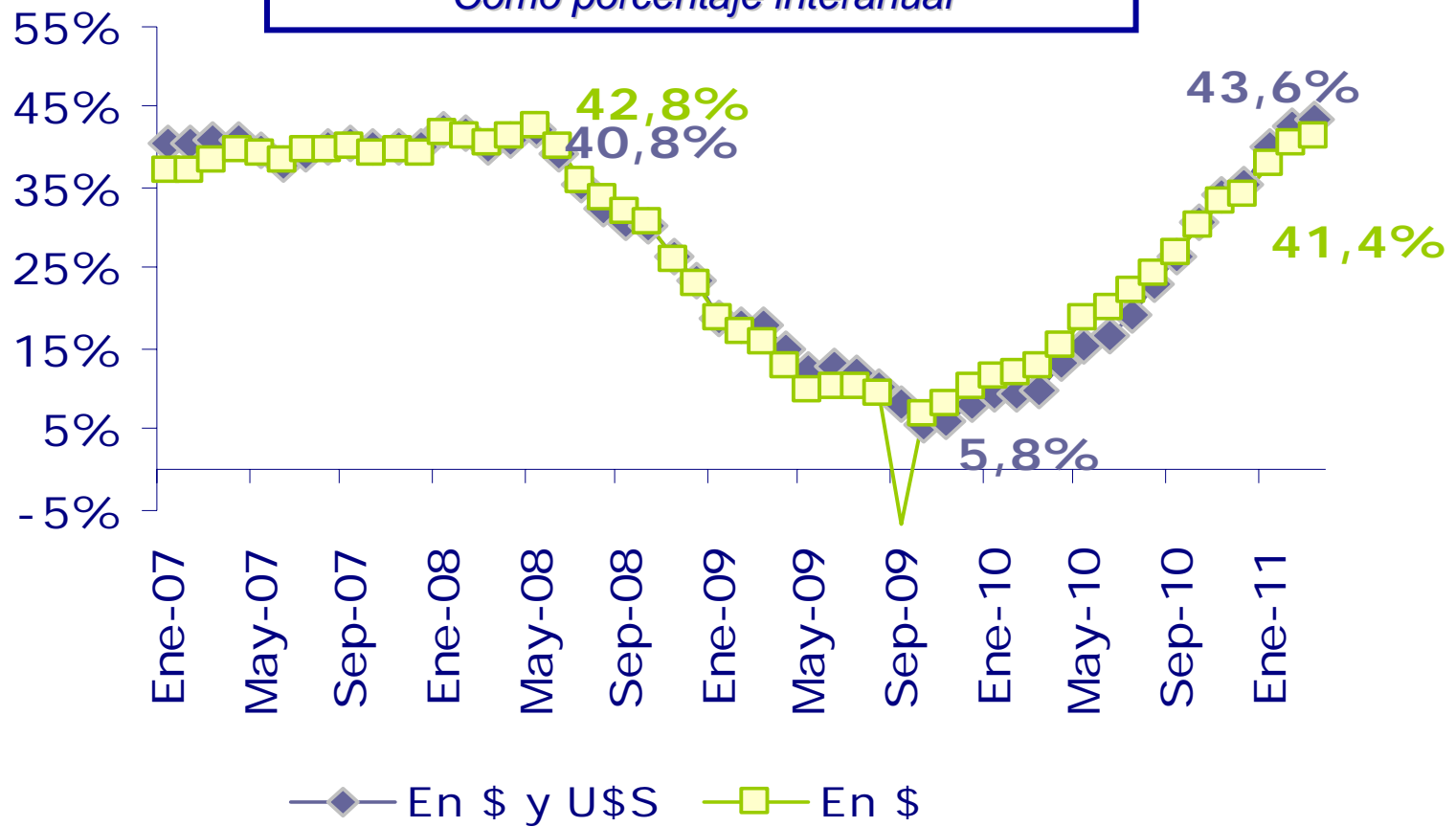
Como porcentaje interanual



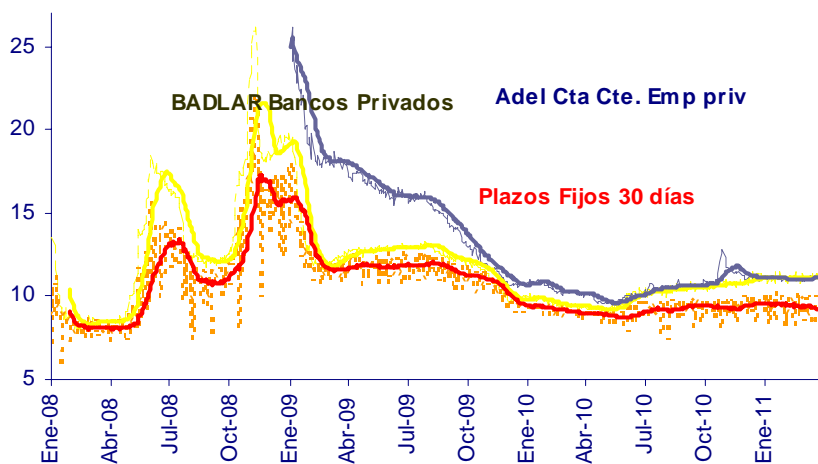
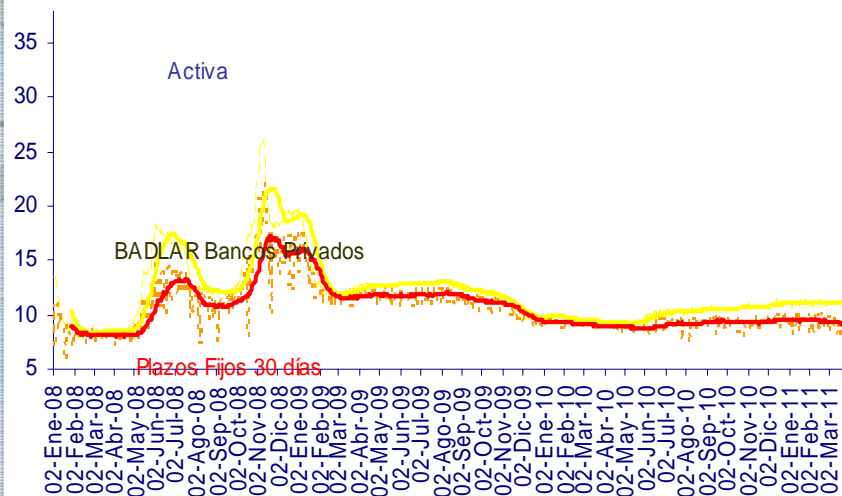
SISTEMA FINANCIERO

EVOLUCIÓN DE LOS CRÉDITOS AL SECTOR PRIVADO

Como porcentaje interanual

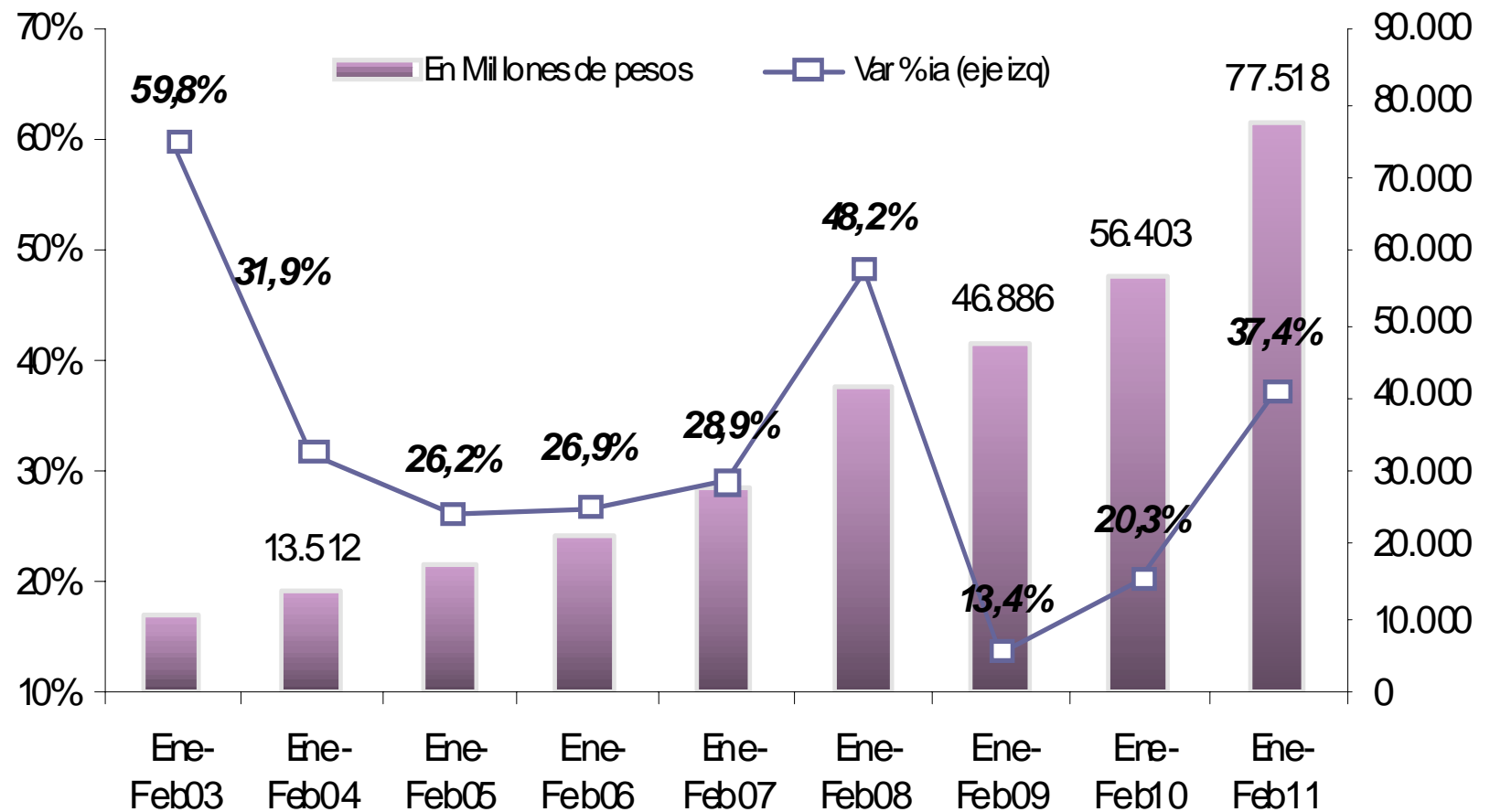


TASAS DE INTERÉS



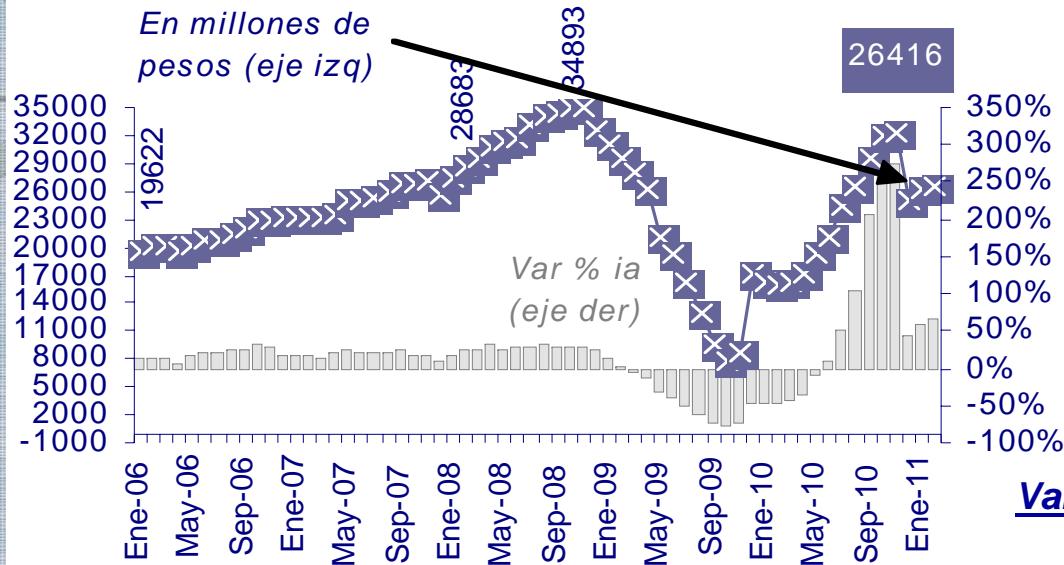
	Plazo Fijo 30 días	BADLAR	CALL	AdelantosCC Empresas Privadas
PROMEDIOS MENSUALES				
Sep-09	11,32	12,23	9,29	13,89
Oct-09	11,09	11,79	8,96	12,48
Nov-09	10,37	10,67	8,86	11,44
Dic-09	9,45	9,82	9,03	10,70
Ene-10	9,35	9,86	8,83	10,87
Feb-10	9,18	9,54	8,26	10,34
Mar-10	9,01	9,43	8,57	10,20
Abr-10	8,89	9,25	8,51	9,81
May-10	8,73	9,38	8,77	9,69
Jun-10	9,04	10,14	8,87	10,09
Jul-10	9,19	10,31	9,16	10,54
Ago-10	9,27	10,46	9,16	10,60
Sep-10	9,44	10,55	9,30	10,65
Oct-10	9,33	10,70	9,99	11,26
Nov-10	9,38	10,81	9,37	11,57
Dic-10	9,54	11,12	9,56	11,10
Ene-11	9,57	11,11	9,57	11,09
Feb-11	9,41	11,11	9,44	11,02
Mar-11	9,28	11,12	9,57	11,09
FEBRERO - PROMEDIO MOVIL 20 días				
11-mar-11	9,43	11,10	9,49	11,04
14-mar-11	9,38	11,10	9,51	11,05
15-mar-11	9,31	11,11	9,53	11,06
16-mar-11	9,30	11,12	9,54	11,06
17-mar-11	9,31	11,12	9,54	11,07
18-mar-11	9,31	11,12	9,56	11,08
21-mar-11	9,24	11,11	9,57	11,09
22-mar-11	9,25	11,13	9,58	11,09
23-mar-11	9,26	11,13	9,58	11,10
28-mar-11	9,21	11,13	9,58	11,11
29-mar-11	9,26	11,14	9,59	11,12
30-mar-11	9,27	11,13	9,60	11,14
31-mar-11	9,28	11,15	9,61	11,15

SECTOR PÚBLICO

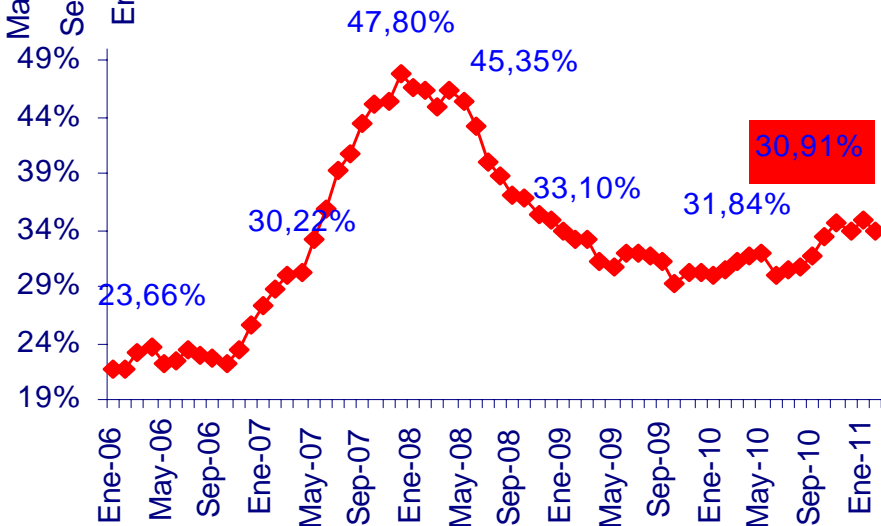


SECTOR PÚBLICO

Superávit primario (Acumulado 12 meses)



Gasto Primario Var % ia - Acumulado 12 meses



PANORAMA FISCAL

SPNF- Superávit Primario Base Caja

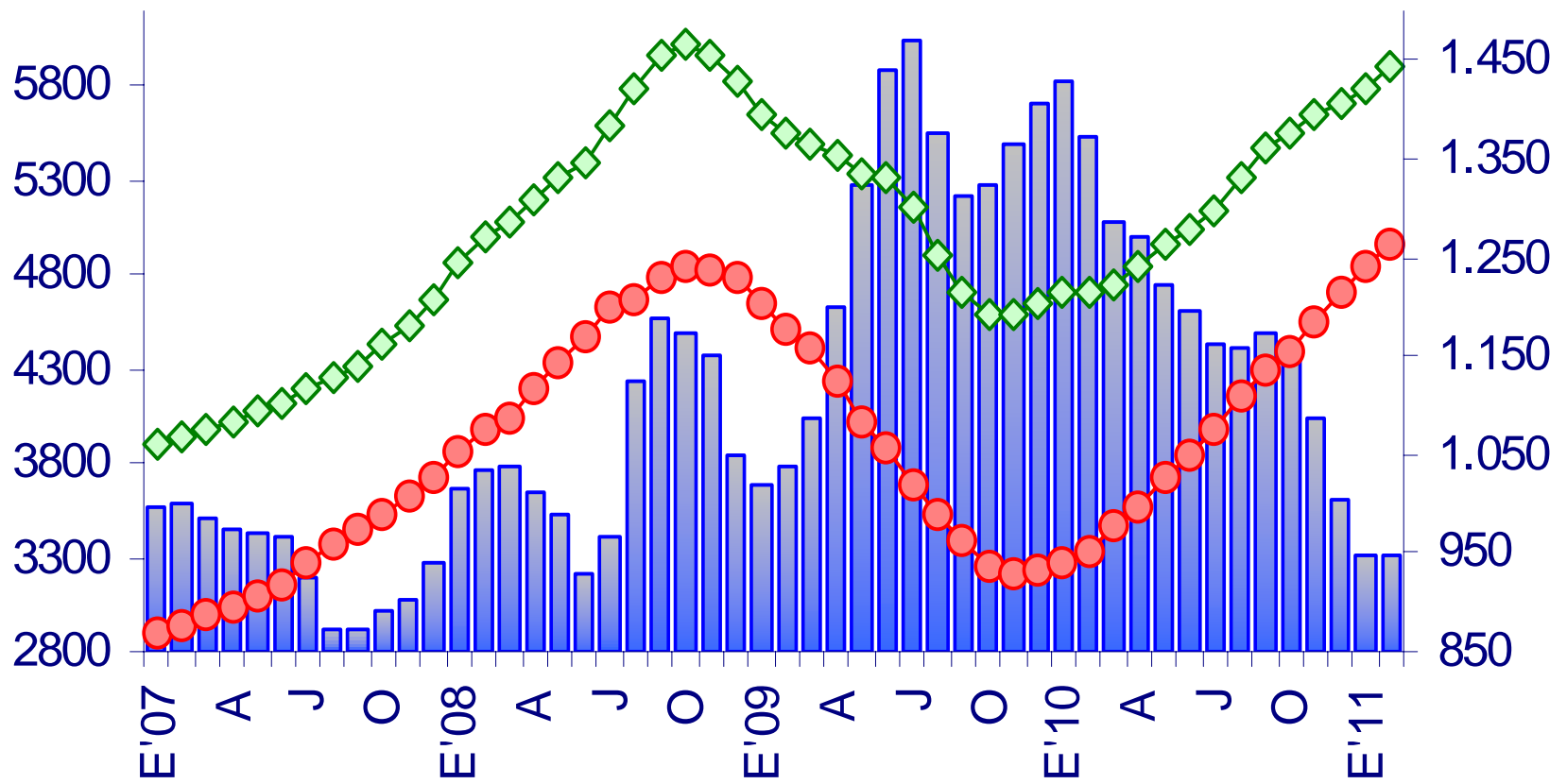
PROGRAMA FINANCIERO

	2009	2010	2011	2012
Superávit Primario s/priv.	17.278	25.082	29.138	26.390
Intereses*	24.417	21.173	36.268	38.633
Resultado Financiero	(7.139)	3.909	(7.130)	(12.243)
Amortizaciones*	33.555,0	41.660	55.199	48.353
Necesidades de Financiamiento Total	(40.694,2)	(37.751,1)	(62.328,7)	(60.595,7)
Financiamiento Conseguido	38.559,2	38.434,4	53.261,3	20.607,0
Saldo Corriente	1.140,3	683,3	(9.067,4)	(38.988,7)
Sobrante en millones de U\$S	370,0	173,7	(2.207,6)	(8.430,4)

COMPETITIVIDAD DE LA ECONOMIA

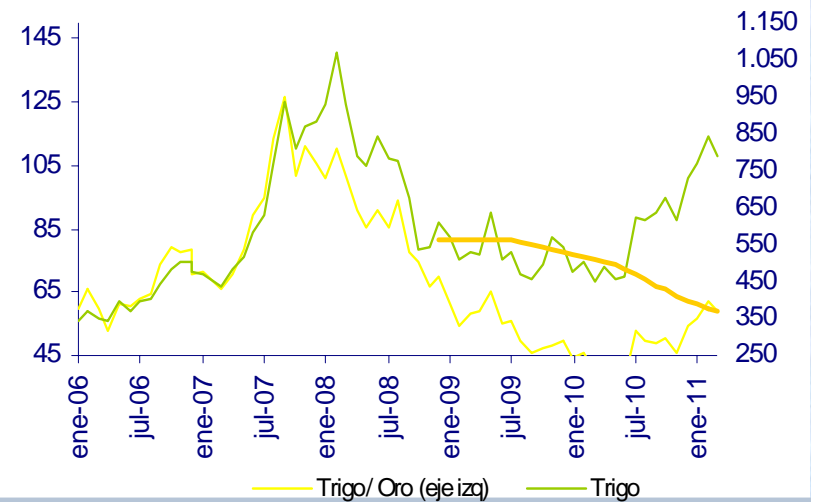
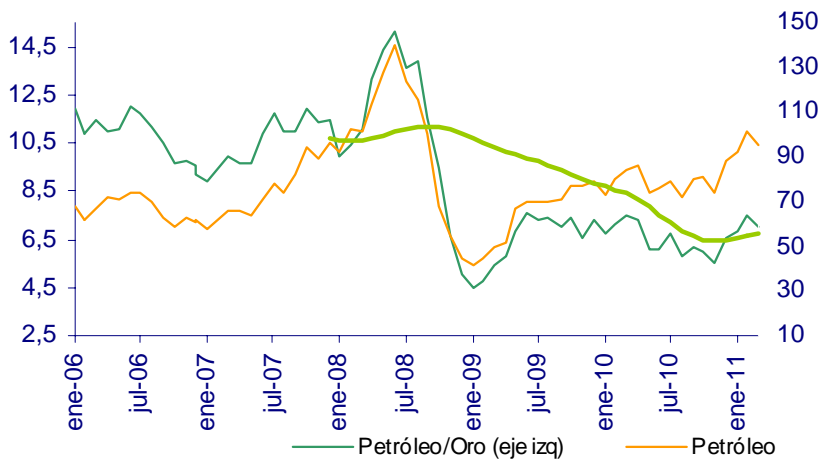
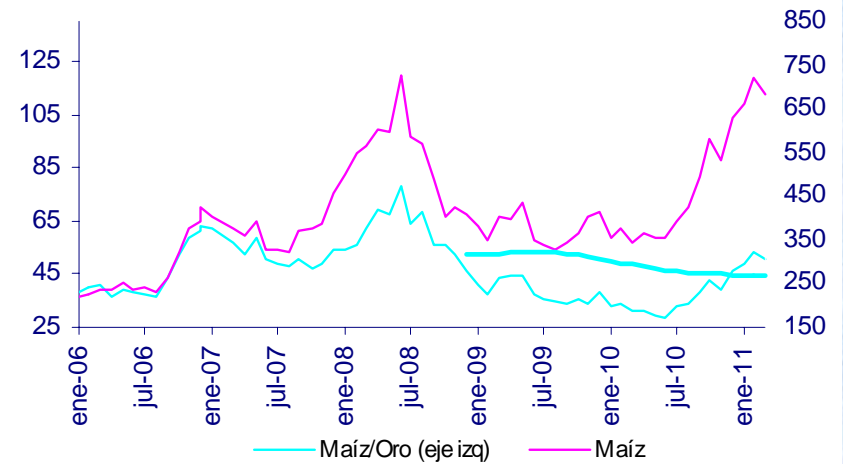
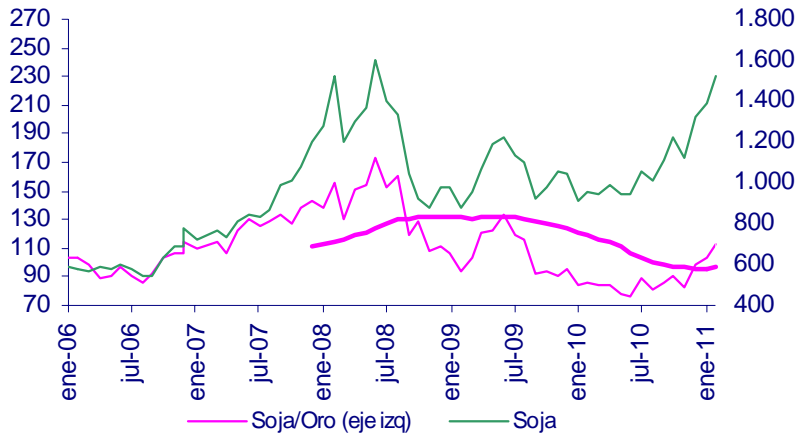
- La Secretaria de Industria estableció un procedimiento por medio del cual -para ciertas posiciones arancelarias- los importadores deben solicitar a dicha entidad la emisión de una LICENCIA NO AUTOMÁTICA, previo a realizar el registro de la importación a consumo.
- La UE, Brasil, China y Uruguay, entre otros, manifestaron su preocupación respecto de las licencias no automáticas impuestas por el gobierno argentino a la importación.
- El gobierno presiona a las molineras y a los exportadores para que paguen el precio FAS (internacional menos retenciones). Se ordenó a los molineros que compraran a dicho valor la producción de una cooperativa alineada con Federación Agraria.
- Se restringieron las importaciones de alimentos y otros productos de consumo masivo que hacen los hipermercados. La medida apunta a bienes que tengan producción local.
- La Secretaría de Comercio Interior está avanzando en el manejo de las restricciones a la exportación de productos agropecuarios.
- Se prohíbe adquirir reaseguros del exterior. Cualquiera sabe que esta actividad se basa en bajar costos por asumir determinada contingencia diluyéndolo en una gran cartera dispersa.
- Se exige que quién importe autos tenga que exportar, cualquier cosa, por el mismo valor.

SECTOR EXTERNO



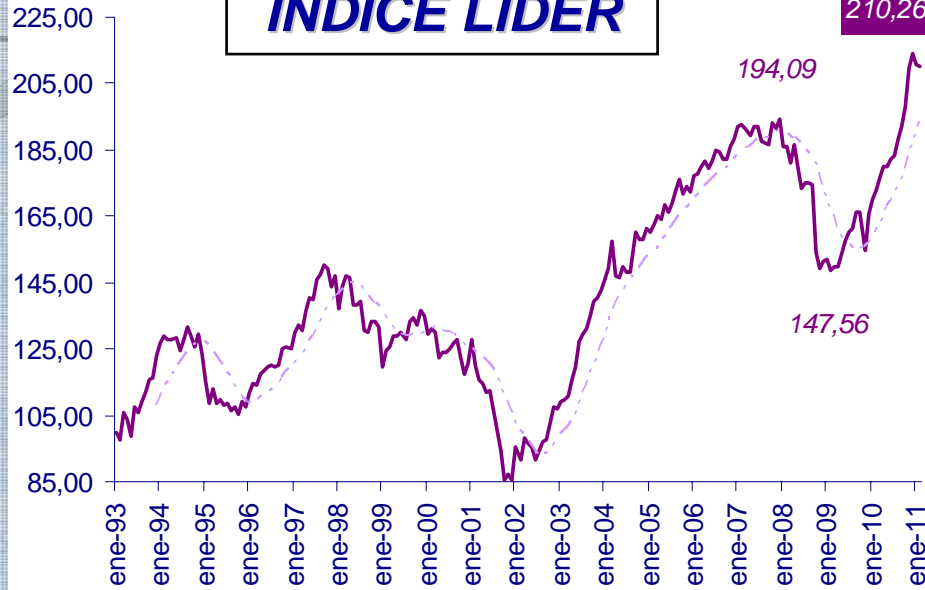
COMMODITIES

LAS COTIZACIONES DE LOS COMMODITIES- En dólares y oro



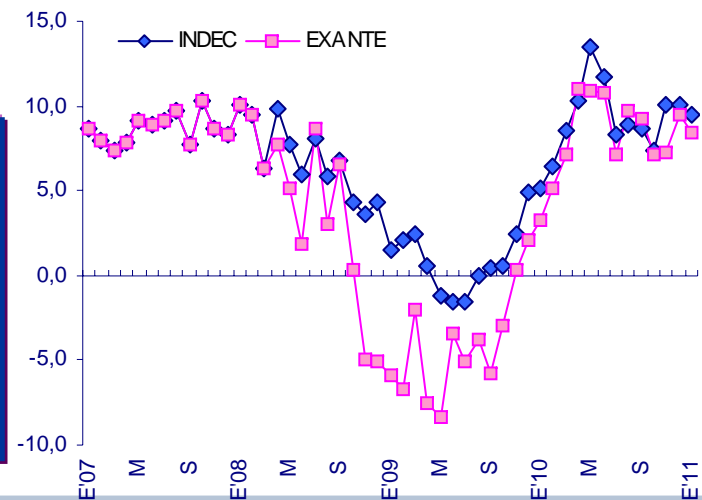
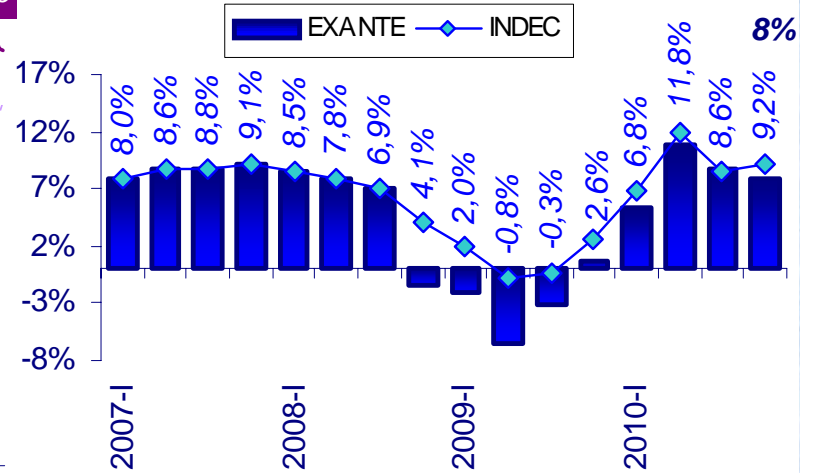
ACTIVIDAD

ÍNDICE LÍDER



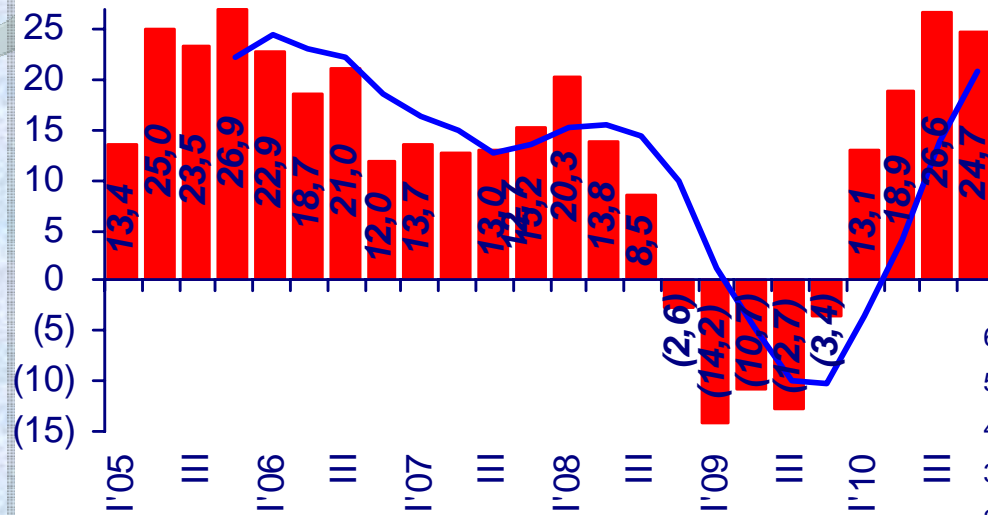
El Índice Líder (ILCIF) se cayó **-3%** en **marzo**, registrando su segunda caída consecutiva. En términos interanuales, el indicador se eleva **21,8%**. La probabilidad de ingresar en recesión se eleva con respecto al mes anterior, aunque continúa siendo baja. Se espera que la economía siga creciendo en el corto y mediano plazo.

PBI Variaciones % interanuales

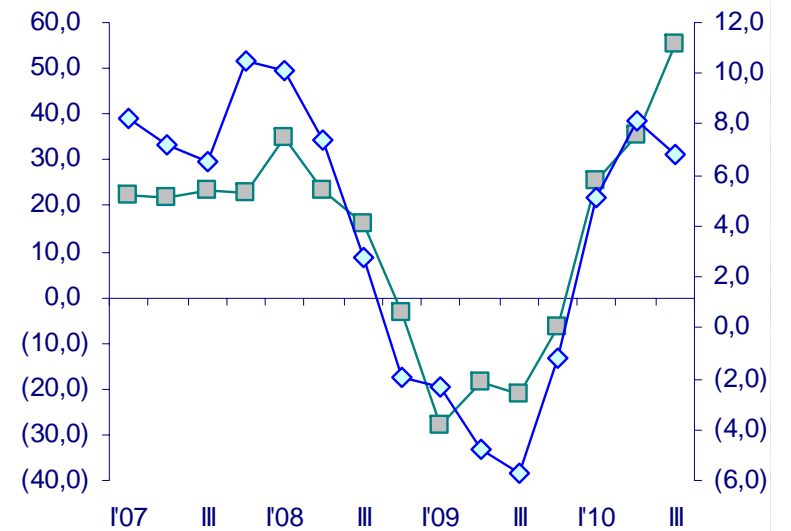


INVERSIÓN

INVERSIÓN
Var % interanuales

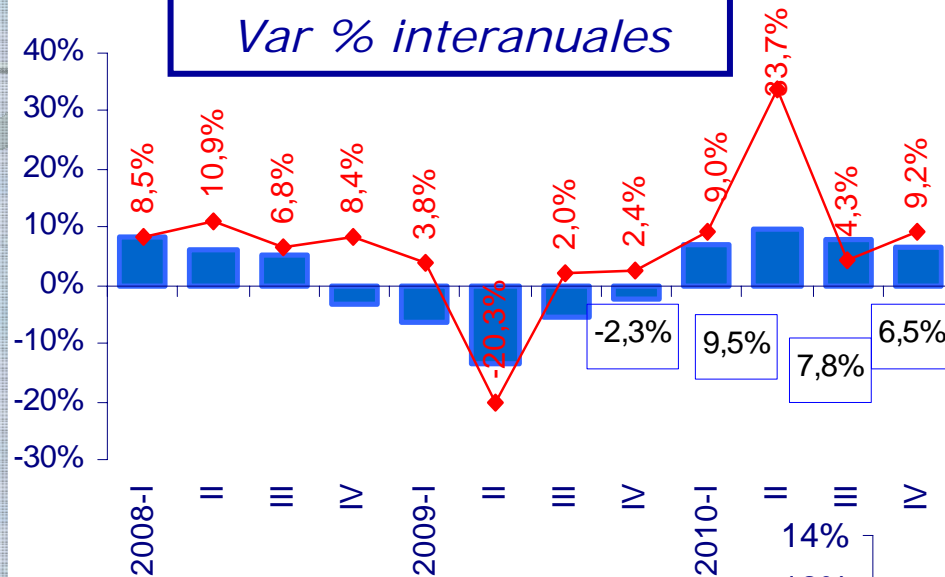


INVERSIÓN
Componentes – Var % ia

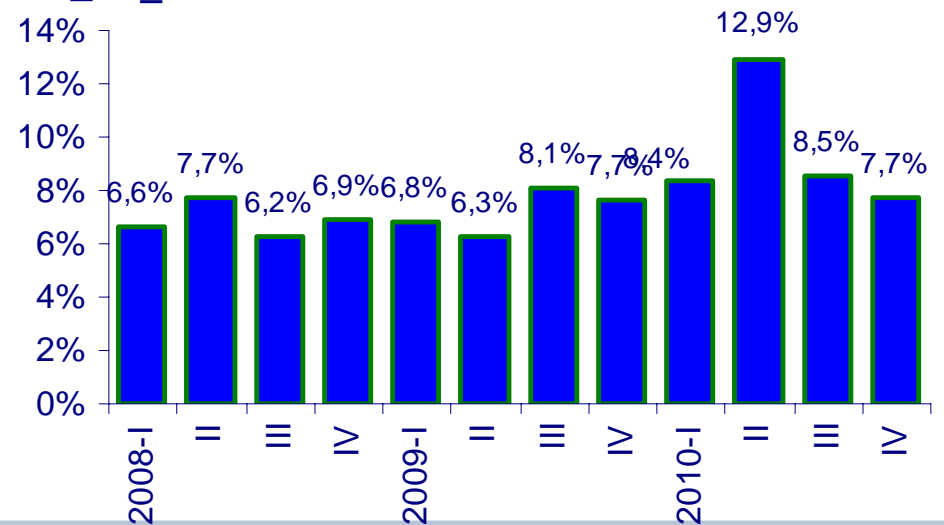


CONSUMO

CONSUMO PRIVADO
Var % interanuales

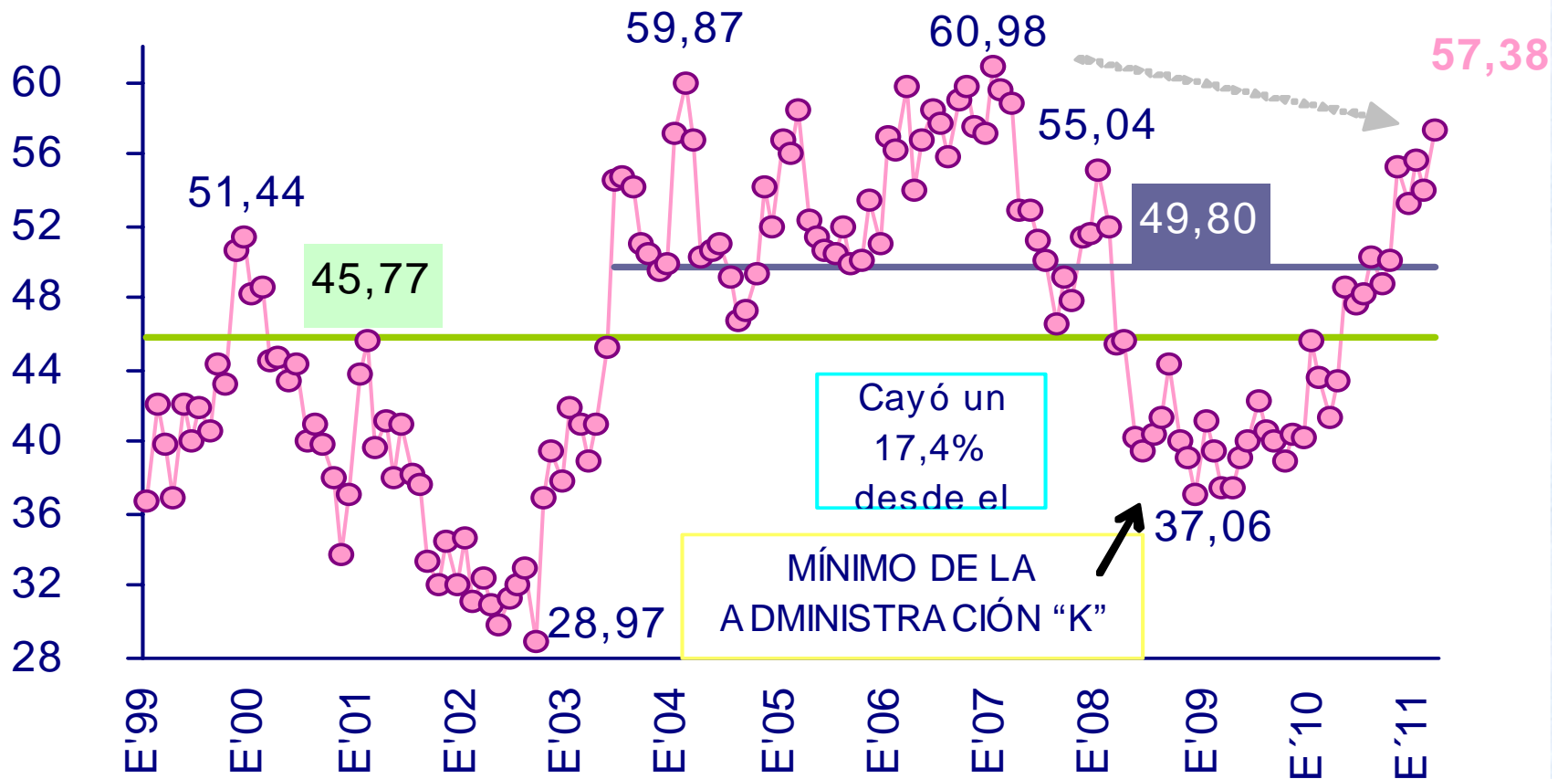


CONSUMO PÚBLICO
Var % interanuales



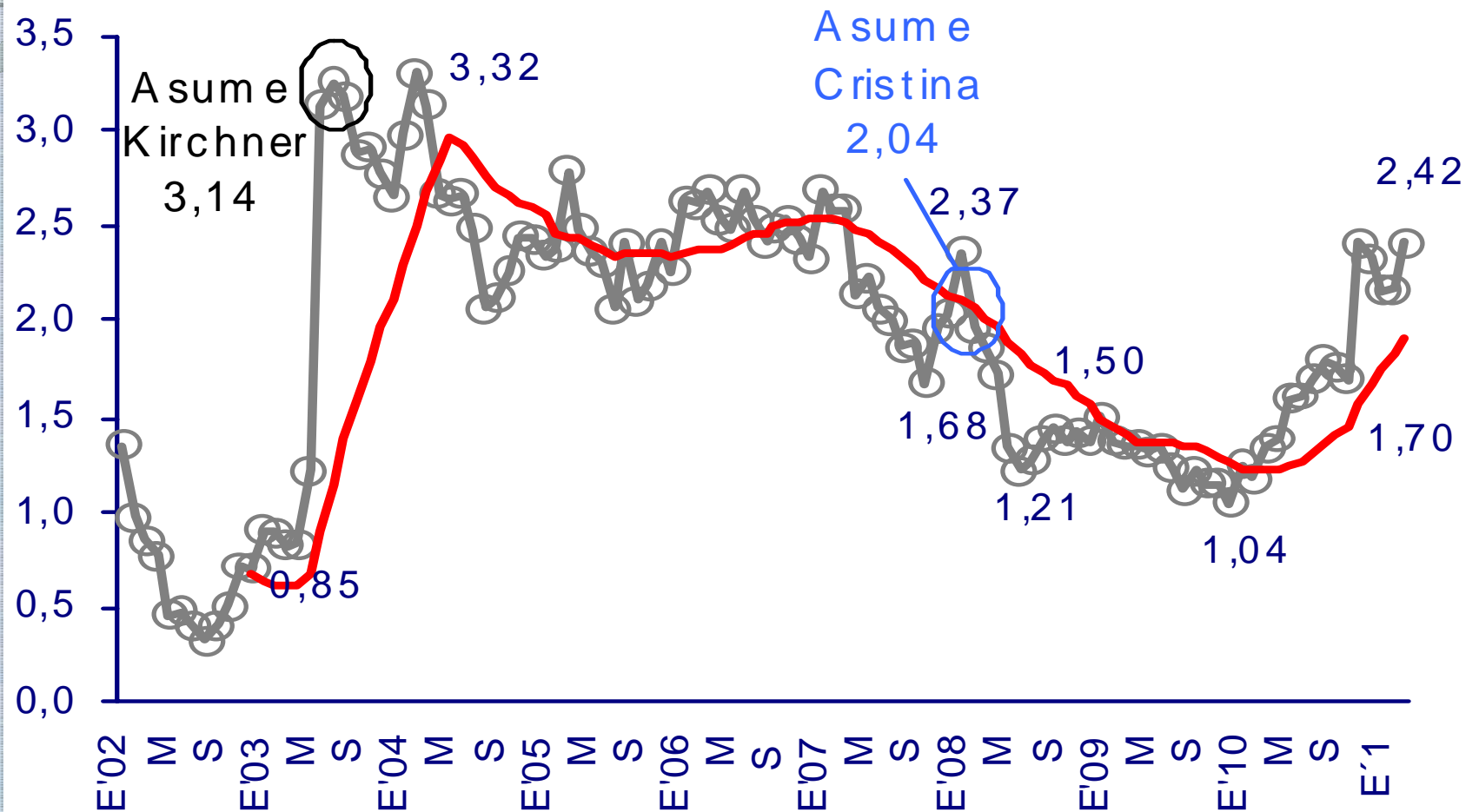
CONFIANZA DEL CONSUMIDOR

En **MARZO** el Índice de Confianza del Consumidor (ICC) fue de **6,34%** con respecto a la medición previa.



CONFIANZA EN EL GOBIERNO

ÍNDICE DE CONFIANZA EN EL GOBIERNO



ESCENARIO EXANTE (Probabilidad Alta)

	2006	2007	2008	2009	2010	2011*	2012*	2013*
<i>Dólar (promedio dic.)</i>	3.08	3.16	3.44	3.82	4.0	4.24	5.2	6.1
<i>PBI (var. % real)</i>	8.5	8.7	6.1	-3.5	8.3	6.6	2.0	-1.6
<i>INVERSIÓN (var. % real)</i>	18.2	13.6	9.1	-10.2	21.2	10.5	-1.2	-7.2
<i>CONSUMO (var. % real)</i>	7.2	9.0	7.5	-3.9	7.6	7.1	1,6	-1.5
<i>IPIM (var. % real)</i>	7.2	14.6	8.8	10.3	13.5	17.8	31.1	19.1
<i>IPC (var. % real)</i>	9.8	18.2	18.8	15.0	25.9	28.5	32.0	20.1
<i>DESEMPLEO IV Trim (Real)</i>	10.9	7.8	7.4	8.4	7.3	7.8	9.2	11.4

INDEC 6.8% y 0.9%

Libertad y Progreso

Conformado por:

ESADE
CIIMA
INSTITUCIONES Y MERCADOS


FUTURO ARGENTINO
CENTRO DE ESTUDIOS DEL FUTURO ARGENTINO


**FORO
REPUBLICANO**

info@fororepublicano.com – www.fororepublicano.com – Tel: (54-11) 5252 06 23 / 0624 – Fax: (54-11) 4371 57 23 – Lavalle 636 / 5°

Libertad y Progreso – www.libertadyprogreso.org